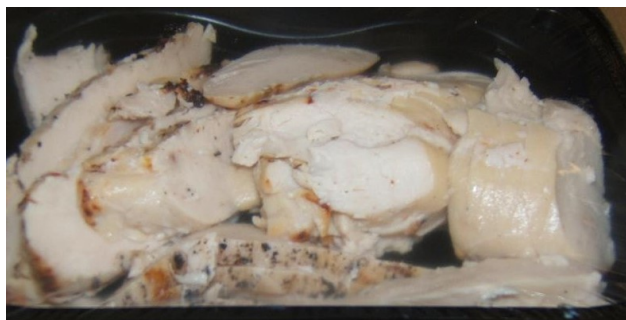


Système de Tranchage Multilames Horizontal, modèle KSL CBU



Données techniques



	KSL CBU/4	KSL CBU/8
▪ POIDS kg	720	1100
▪ LARGEUR DE TRAVAIL mm	350	350+350
▪ MOTEUR	2.2 kW	2.2 kW
▪ CONSOMMATION D'AIR	20 L/MIN	25 L/MIN
▪ DIMENSIONS (Long*larg*hauteur) mm	2780*1480*2012	2779.6*2654.6*1935.5
▪ CIRCUIT	24V	24V
▪ NIVEAU DE BRUIT	71 db	71 db
▪ EPAISSEUR DE COUPE MINIMUM	2.5 mm	2.5 mm
▪ HAUTEUR MAXIMALE DE TRAVAIL	100 mm	100 mm

Lay out

