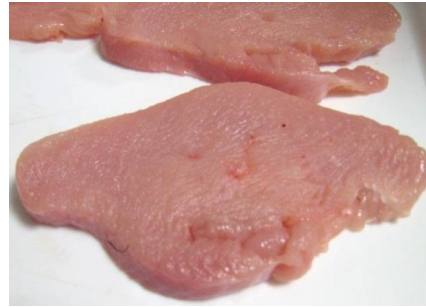


1 système de portionnement, modèle CWS, poids et épaisseur constants

muscles de viandes de bœuf, veau, porc, volaille

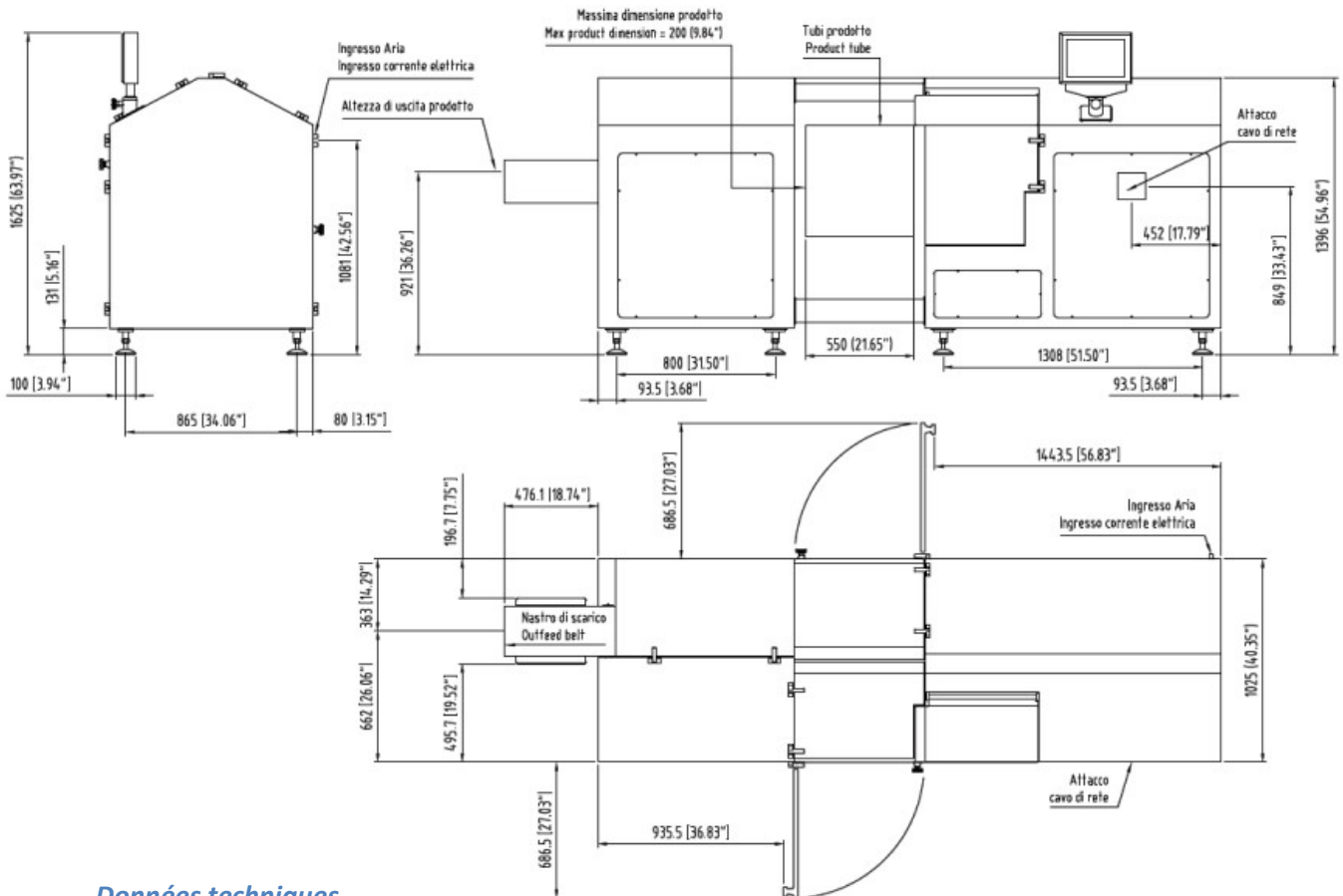


Caractéristiques

- Poids et épaisseur constants : volaille, bœuf, agneau
- Précision extrême du poids/Tolérance +/- 2gr entre les tranches, alliée à une excellente qualité de coupe
- Aucune préparation n'est nécessaire avant le travail, aucune sélection après le tranchage
- Productivité élevée
- Possibilité de varier le poids des tranches sur le même morceau
- Facilité de réglage des commandes au moyen du touchscreen ; programmes pour tous types de viande
- Diagnostic du système, assisté par ordinateur, disponible sur écran ; tranchage calibré à partir de 30 gr
- Peut intégrer des lignes automatisées
- Facilité de chargement du produit
- Sortie compacte du produit
- Facilité d'installation et mise en marche
- Facilité pour le nettoyage



Lay out



Données techniques

CWS	
POIDS	1800-2100 kg
CONSOMMATION D'AIR	1000-800 L/MIN
DIMENSIONS (Long*larg*hauteur)	3619- 4348*1025- 1100*1625
PUISSANCE ELECTRIQUE MAXIMALE	21Kw
DIAMETRE MAXIMAL	200 mm
HAUTEUR MAXIMALE DU PRODUIT	150 mm
NIVEAU DE BRUIT	71 db